

# ABBYY<sup>®</sup> Screenshot Reader

사용자 안내서

이 문서의 정보는 사전 통보 없이 변경될 수 있으며 ABBYY의 일부에 대한 어떠한 책임도 지지 않습니다. 이 문서에 설명된 소프트웨어는 사용권 계약 하에서 제공됩니다. 이 소프트웨어는 오직 본 계약의 엄격한 조건에 따라 사용되거나 복사될 수 있습니다. 사용권 계약 또는 비공개 계약에서 특별히 허용하고 있지 않는 한 어떤 매체에 소프트웨어를 복사하는 것은 러시아 연방의 “소프트웨어 및 데이터베이스의 법적 보호”법과 국제법의 위반입니다. 이 문서의 어떤 부분도 ABBYY의 명시된 서면 허가 없이 어떤 목적을 위해 어떠한 형태로 혹은 어떤 일이 있어도 전자적 또는 기타 형태로 복사되거나 알려저서는 안됩니다.

© ABBYY Production LLC, 2013. All rights reserved.

ABBYY, ABBYY 로고, ABBYY FineReader, ADRT는 ABBYY Software Ltd.의 등록 상표 또는 상표입니다.

Fonts Newton, Pragmatica, Courier © 2001 ParaType, Inc.

Font OCR-v-GOST © 2003 ParaType, Inc.

© 2002-2008 Intel Corporation.

© 2010 Microsoft Corporation. All rights reserved.

Microsoft, Outlook, Excel, PowerPoint, Windows Vista, Windows는 미국 및/또는 기타 국가에서 Microsoft Corporation의 등록 상표 또는 상표입니다.

© 1991-2008 Unicode, Inc. All rights reserved.

JasPer 사용권 버전 2.0:

© 2001-2006 Michael David Adams

© 1999-2000 Image Power, Inc.

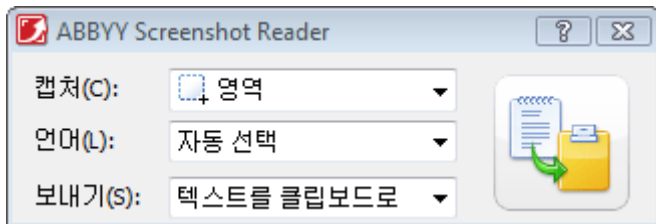
© 1999-2000 The University of British Columbia

다른 모든 상표는 해당 소유자의 자산입니다.

# 스크린 샷 만들기 및 텍스트 인식

ABBYY Screenshot Reader를 사용하여 컴퓨터 화면에서 선택한 영역을 스크린 샷으로 만든 후 파일로 저장하거나 클립보드로 복사하거나 ABBYY FineReader로 보낼 수 있습니다.

ABBYY Screenshot Reader를 시작하면 **ABBYY Screenshot Reader** 창이 컴퓨터 화면에 나타납니다.



**ABBYY Screenshot Reader** 창의 다양한 도구를 사용하여 컴퓨터 화면의 텍스트와 표를 인식하고 선택한 화면 영역을 스크린 샷으로 만들거나 응용 프로그램을 설정할 수 있습니다.

스크린 샷을 만들거나 텍스트 일부를 인식하려면:

1. **ABBYY Screenshot Reader**의 스크린 샷 목록에서 화면 캡처 방법을 선택합니다.

- 영역

선택한 영역을 캡처합니다.

- 창

화면의 각 부분(창, 창 일부, 도구 모음 등)을 캡처합니다.

- 화면

전체 화면을 캡처합니다.

- 시간이 설정된 화면

5초 후 전체 화면을 캡처합니다.

2. 언어 목록에서 인식 언어를 선택합니다.

3. 보내기 목록에서 인식된 스크린 샷 또는 텍스트를 보낼 대상 응용 프로그램을 선택합니다.

선택한 텍스트 또는 스크린 샷을 보낼 대상:

- 클립보드 (텍스트를 클립보드로, 표를 클립보드로 또는 이미지를 클립보드로)

- 새 문서 (텍스트를 Microsoft Word로<sup>[1]</sup> 또는 표를 Microsoft Excel로<sup>[2]</sup>)
- 파일 (텍스트를 파일로, 표를 파일로 또는 이미지를 파일로). **다른 이름으로 저장** 대화 상자에 파일 이름을 입력하고 형식을 선택합니다.
- ABBYY FineReader 11 (이미지를 ABBYY FineReader로<sup>[3]</sup>). 화면 영역에 텍스트와 그림이 있는 경우 이 항목을 선택합니다.
- \*.bmp 파일 및 새 전자 메일 메시지에 첨부 (이미지를 전자 메일로).

### 중요!

필요한 응용 프로그램:

[1] Microsoft Word

[2] Microsoft Excel

[3] ABBYY FineReader 11

컴퓨터에 설치되어 있어야 합니다.




#### 4. 클릭

스크린 샷 목록에서 선택한 항목에 따라 스크린 샷이 자동으로 만들어지거나 원하는 영역을 선택할 수 있는 캡처 도구가 나타납니다.

- 영역 옵션을 선택한 경우, 화면에서 영역이 선택됩니다.

필요한 경우, 영역의 위치와 경계를 조정하고 **캡처**를 클릭하십시오.

영역의 경계를 조정하려면 마우스 포인터를 경계에 놓고 마우스 왼쪽 단추를 누른 상태에서 끄십시오. 영역을 이동하려면 영역을 선택하고 마우스 왼쪽 단추를 누른 상태에서 이동하십시오.

- 만약 **창**을 선택하는 경우 커서가  (으)로 변경됩니다.


마우스 커서로 원하는 영역을 가리키면 컬러 프레임이 나타나며 이 때 마우스 왼쪽 단추를 누릅니다.

- 만약 **화면** 또는 **시간이 설정된 화면**을 선택하는 경우 스크린 샷이 자동으로 만들어집니다.

### 참고:

1. 화면 캡처를 취소하려면 **Esc**나 마우스 오른쪽 단추를 누릅니다.
2. 인식을 취소하려면 **중지**를 클릭하거나 **Esc**를 누릅니다.

# 추가 옵션

추가 옵션을 선택하려면 작업 표시줄에서 **ABBYY Screenshot Reader**  아이콘을 마우스 오른쪽 단추로 클릭한 후 옵션을 선택합니다. 다음 옵션을 사용할 수 있습니다.

- **항상 위**

응용 프로그램 간에 전환하는 경우에도 **ABBYY Screenshot Reader** 도구 모음을 다른 모든 창 위에 유지합니다.

- **시작 시 실행**

컴퓨터를 시작할 때마다 **ABBYY Screenshot Reader**를 실행합니다.

- **소리 사용**

**ABBYY Screenshot Reader**에서 화면 영역을 클립보드로 복사할 때 소리로 알립니다.

## 팁

### 1. 몇 개의 언어로 작성된 텍스트가 있습니다.

하나의 언어로 작성된 텍스트를 모두 선택합니다. 인식 절차를 시작하기 전에 드롭다운 목록에서 해당 언어를 선택합니다. 언어 목록은 텍스트 언어와 동일합니다. 필요한 경우 다른 인식 언어를 선택합니다.

### 2. 목록에 필요한 언어가 없습니다.

**ABBYY Screenshot Reader** 창의 언어 드롭다운 목록에서 (추가 언어 선택...) 항목을 선택합니다.

사용 가능 언어 목록에서 원하는 언어를 찾지 못한 경우:

- a. 이 응용 프로그램은 이 언어를 지원하지 않습니다. 지원되는 전체 언어 목록을 보려면 <http://www.abbyy.com>을 참조하십시오. 지원되는 언어 목록은 응용 프로그램의 버전에 따라 다를 수 있습니다.
- b. 이 언어가 사용자 지정 설치 중 사용하지 않도록 지정되어 있을 수 있습니다.
  1. Windows 작업 표시줄에서 시작을 클릭한 후 **설정>제어판**을 선택합니다.
  2. **프로그램 추가 또는 제거** 아이콘을 두 번 클릭합니다.
  3. 설치된 프로그램 목록에서 **ABBYY FineReader 11**을 선택한 후 **변경**을 클릭합니다.
  4. **사용자 지정 설치** 대화 상자에서 원하는 언어를 선택합니다.
  5. 설치 프로그램의 지침을 따릅니다.

### 3. 선택한 영역에 텍스트와 그림이 있습니다.

**ABBYY Screenshot Reader** 도구 모음에서 이미지를 **ABBYY FineReader**로\* 항목을 선택합니다. 선택한 영역의 이미지가 **ABBYY FineReader** 배치에 추가됩니다. **ABBYY FineReader**가 실행 중인 경우 해당 이미지는 현재 배치에 추가됩니다. 그렇지 않은 경우 새 배치가 생성되어 이미지가 새 배치에 추가됩니다.

#### \*중요!

이 항목을 사용하려면 **ABBYY FineReader 11**이 컴퓨터에 설치되어 있어야 합니다.